

SPAC  
『伊豆の踊子』

2025.12.16 – 18

昭和女子大学人見記念講堂

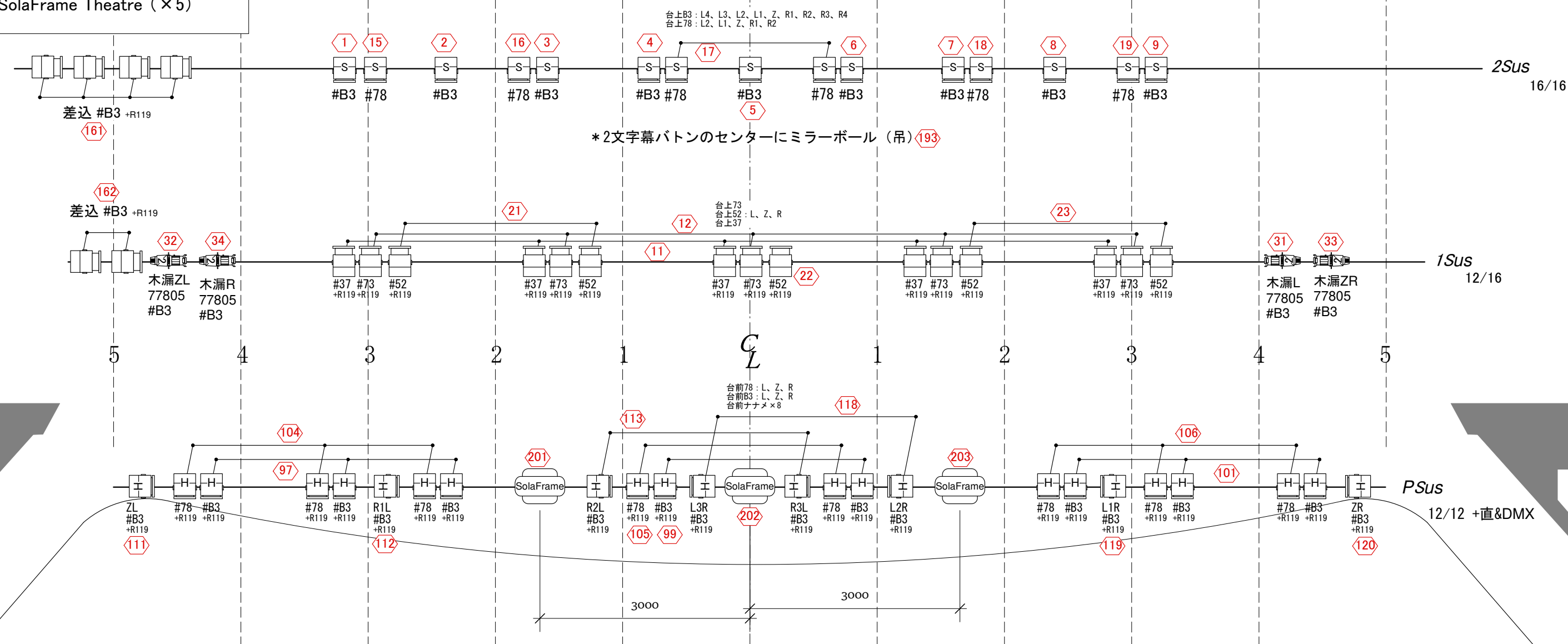
S=1:60 @A3

## 照明仕込図

Rev. 2025.12.01.03

Lighting design by Tamotsu IWAKI

1/3 サス



HQE 250H ( × 25 )

HQE 120H ( × 24 )

HQE 120S ( × 15 )

1KW 凸 ( × 4 )

500W CEC ( × 6 )

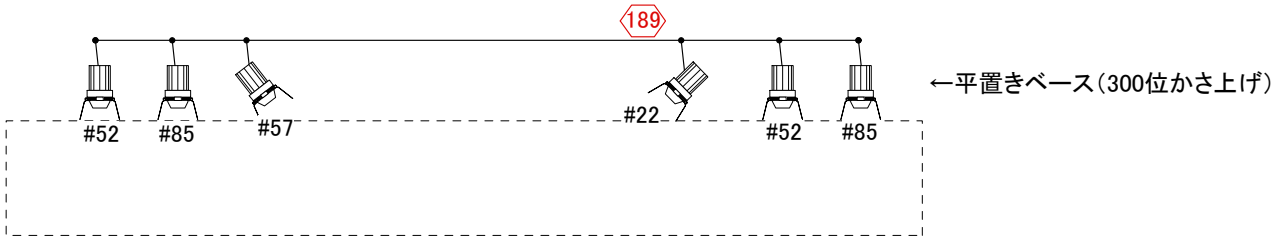
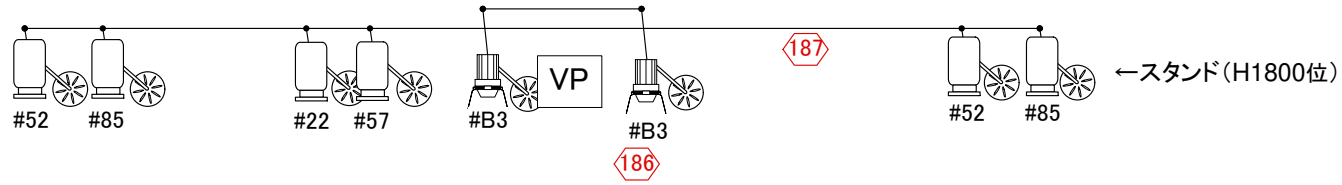
500W FQ ( × 8 )

SF426 ( × 16 )

PAR16 ( × 32 )

PAR36 ( × 10 )

SolaFrame Theatre ( × 5 )



SPAC

『伊豆の踊子』

2025.12.16 - 18

昭和女子大学人見記念講堂

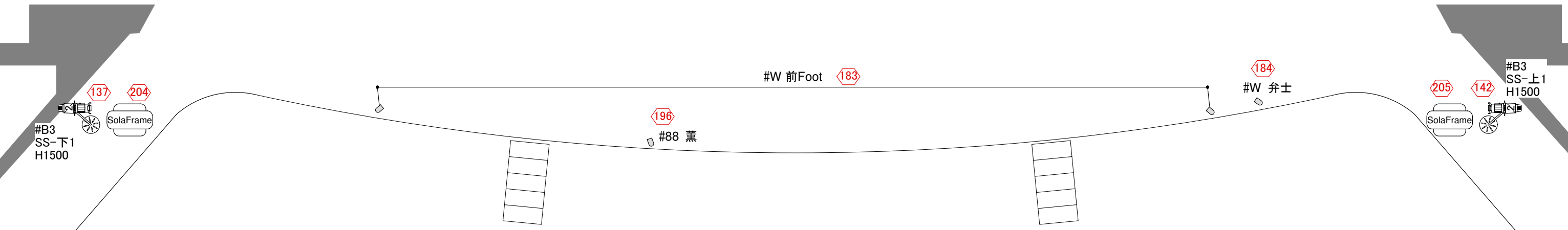
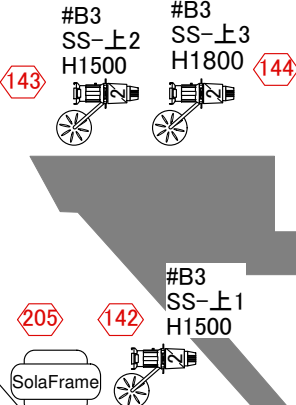
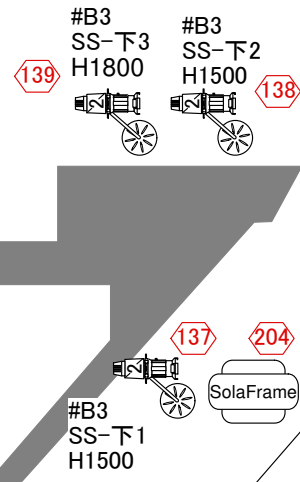
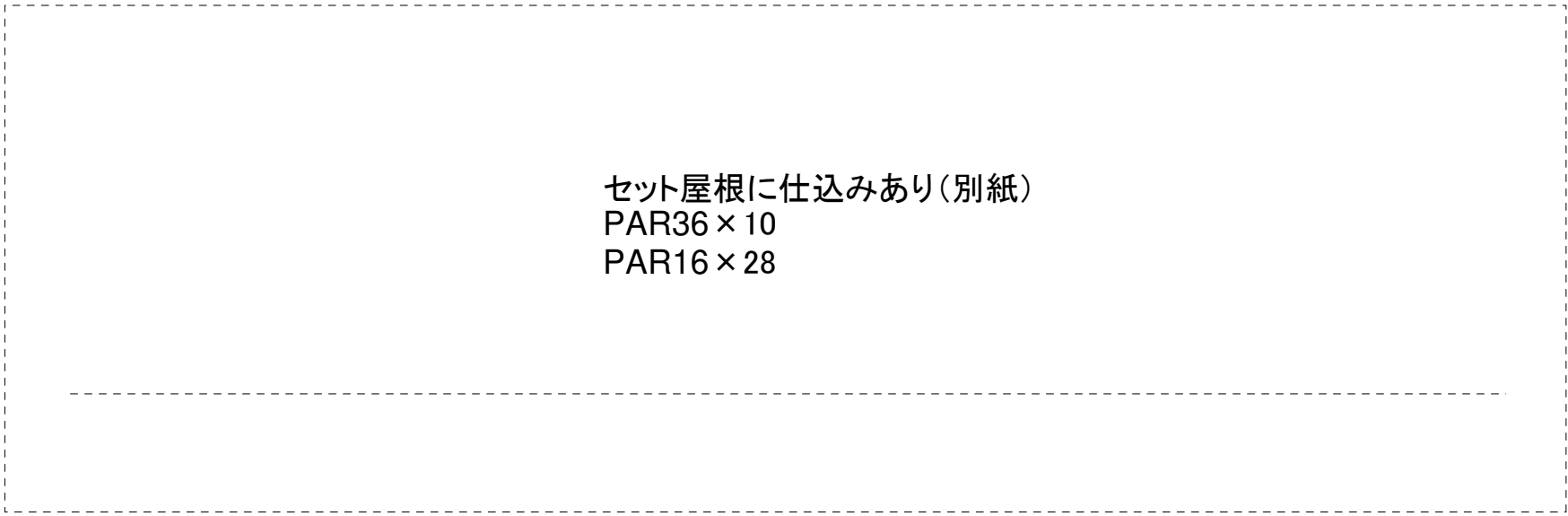
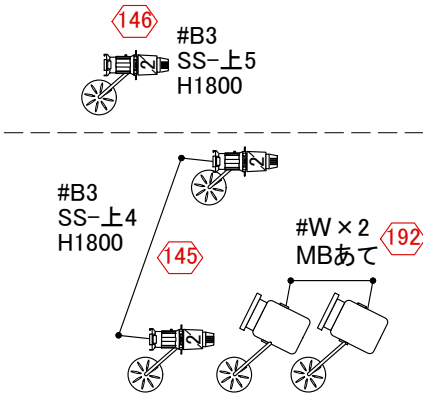
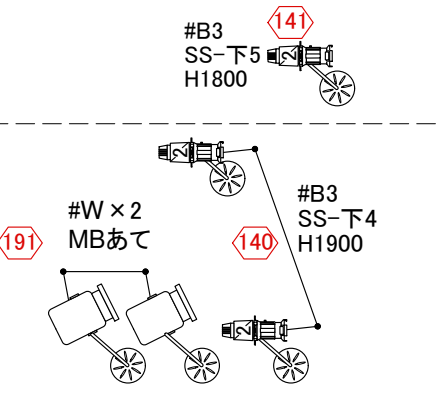
S=1:60 @A3

照明仕込図

Rev. 2025.12.01.03

Lighting design by Tamotsu IWAKI

2 / 3 ステージ・幕前



フロント・シーリングのL257、R132は有無を含め現場判断で変更の可能性有

PINスポット×2 使用

下手 2 フロント

※ 1 フロント無し

台前ナナメ

108

L3L (2台)

2

109

L2L (1台)

3

110

L1L (1台)

4

ALL #B-3+L257

シーリング ALL #B-3+R132

\* 各 2 台にする (1台ずつ抜く)

17

つら

L2

92

41

台上

L3

18

15

つら

L1

93

42

台上

L2

16

13

ラスト

学生

175

43

台上

L1

14

11

つら

Z

94

44

台上

Z

10

7

ラスト

踊子

176

45

台上

R1

8

5

つら

R1

95

46

台上

R2

6

3

つら

R2

96

47

台上

R3

4

上手 2 フロント

※ 1 フロント無し

台前ナナメ

123

R3R (2台)

2

122

R2R (1台)

3

121

R1R (1台)

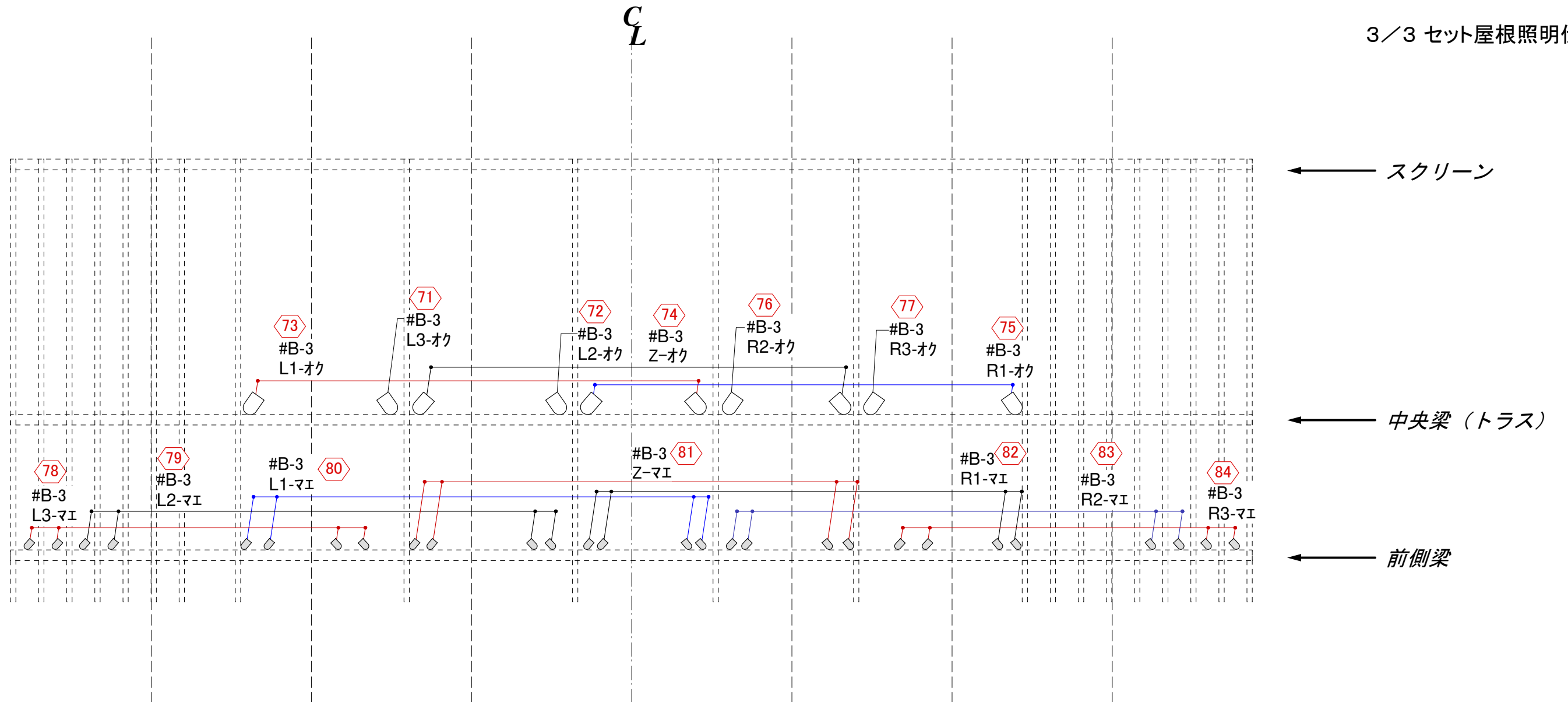
4

ALL #B-3+L257

- PAR36(Wide) × 10
- ▢ PAR16(200W) × 28

SPAC  
『伊豆の踊子』  
昭和女子大学人見記念講堂

3/3 セット屋根照明仕込



Scale 1/50

