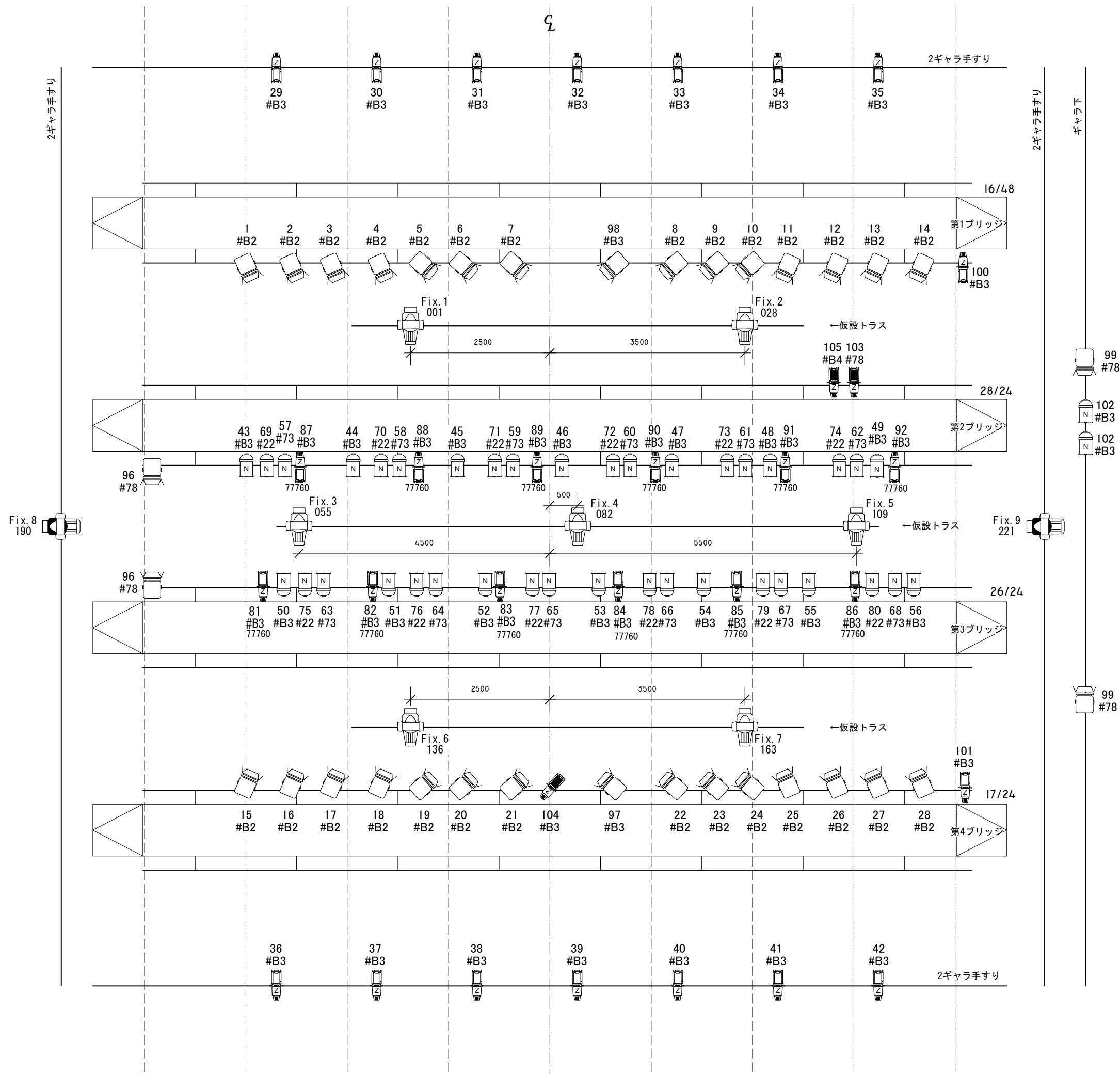


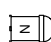



劇場創造アカデミー
13期生修了上演
『宮殿のモンスター』
2025.2.21 - 23
座・高円寺1
S=1:70 @A3
照明仕込図
Rev. 2025.02.11.09
Lighting design by Tamotsu IWAKI

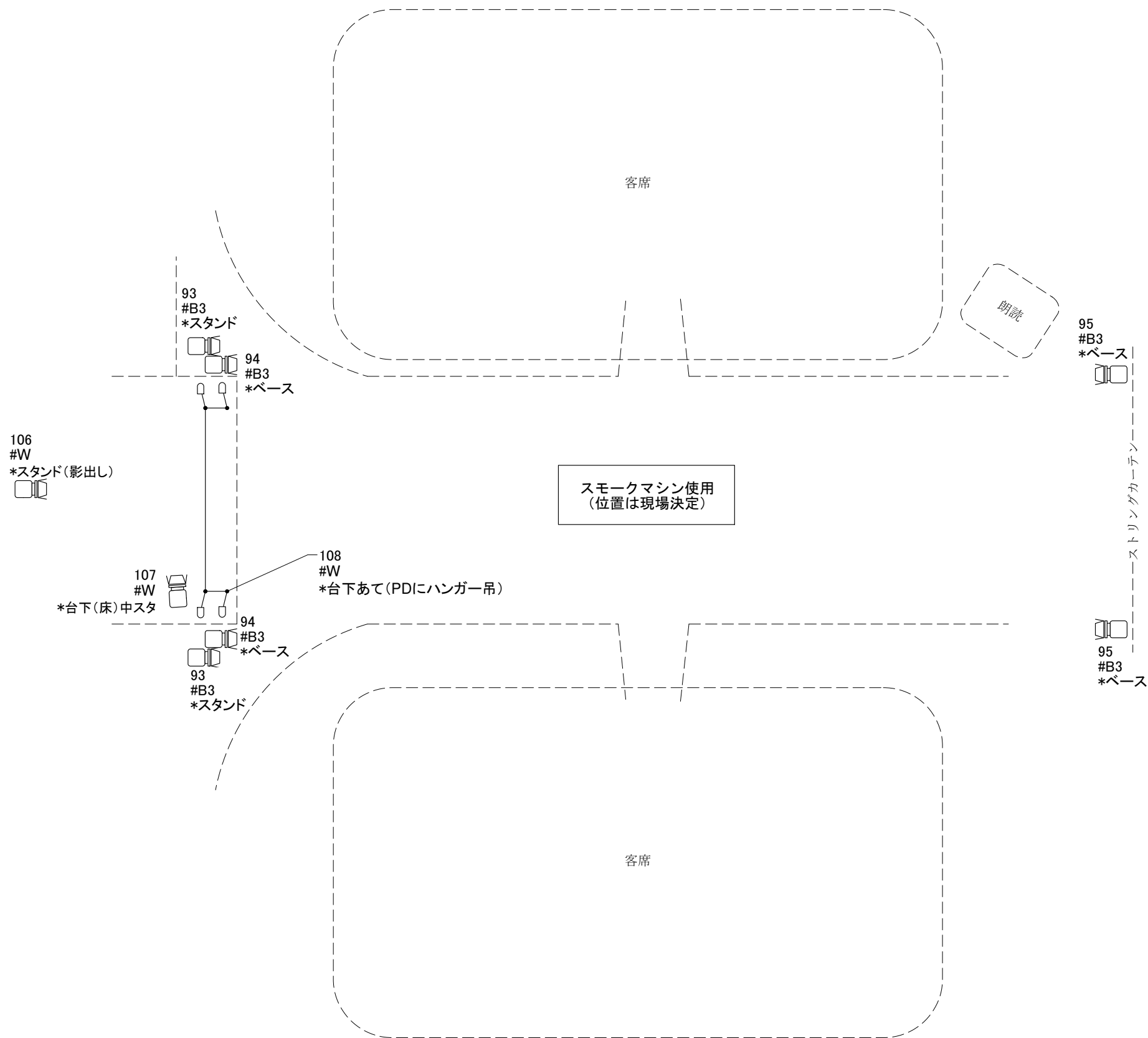
1/2 CW・ギャラリー





- | | | |
|---|------------------------------|---------|
|  | VL3500Q Spot (× 2) | |
|  | VL1000 ERS AS (× 7) | |
|  | FQH 1KW (× 34) | |
|  | SourceFour Zoom 25/50 (× 28) | |
|  | SourceFour Zoom 15/30 (× 3) | |
|  | PAR 1N (× 40) | |
|  | FQH 500W (× 8) | *ステージ仕込 |
|  | PAR16 'Birdie' (× 4) | *ステージ仕込 |

劇場創造アカデミー
13期生修了上演
『宮殿のモンスター』
2025.2.21 - 23
座・高円寺1
S=1:70 @A3
照明仕込図
Rev. 2025.02.11.09
Lighting design by Tamotsu IWAKI

2/2 ステージ



 FQH 500W (× 8)
 PAR16 'Birdie' (× 4)